

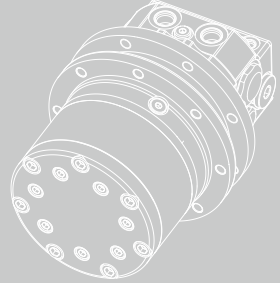
2.11


Hengli®

HEL 系列

摆线液压马达

HEL 系列摆线液压马达是低速大扭矩液压马达，轮边输出，可直接驱动车轮，排量覆盖 195-490cm³/rev。标准配置包括集成平衡阀和双速阀。



目 录

概述.....	02
优点.....	02
应用.....	02
技术参数.....	03
订货信息.....	04
法兰油口尺寸.....	05
长度重量表.....	05
轴伸尺寸.....	06
原理图.....	06
旋转方向.....	06



概述

HEL 系列摆线液压马达是低速大扭矩液压马达，轮边输出，可直接驱动车轮，排量覆盖 195-490cm³/rev。标准配置包括集成平衡阀和双速阀。

优点

- 较高的机械和容积效率
- 更好的最低稳定高压
- 获得专利的双速自动变速器可供使用
- 无需更换 / 维护齿轮油
- 轮边输出，整机结构紧凑

产品应用

- 迷你挖掘机
- 皮带输送机
- 收割机
- 绞车
- 铺路机

微型挖掘机典型重量 (ton)

0.5	0.8	1.0	1.5	1.7	型号
					HEL195
					HEL310
					HEL350
					HEL390
					HEL440
					HEL490

T-0245

技术参数

排量 (cm ³ /rev.)	固定排量	195	310	350	390	440	490
	可变排量	97.5	155	175	195	220	245
最大输出扭矩 (理论) (N·m)		518	1020	1148	1279	1443	1607
最大压差 (bar)		167	206	206	206	206	200
最大流量 (L/min)		20	20	20	20	20	20
最大泄油口压力 (bar)		5	5	5	5	5	5
自动双速先导压力 (bar)		34	34	34	34	34	34
重量 (kg)		21.0	23.0	23.5	24.0	24.5	25.0

T-0246

液压油和油温、污染控制

- 使用含有抑制剂、氧化抑制剂、防腐剂、耐磨剂等的耐磨液压油，不允许使用变速油
推荐液压油：ISO VG 32 TO 68
推荐年度：20 到 43 cSt (mm²/s)
- 液压油工作温度 -30~80° C
- 液压油保持或高于清洁度 ISO 18/13
- 推荐过滤器：10 毫米

订货信息

HEL	490	H01	S1	R	B	A
①	②	③	④	⑤	⑥	⑦

摆线液压系列

① 摆线液压马达	HEL
----------	-----

规格

② 规格	195	310	350	390	440	490
------	-----	-----	-----	-----	-----	-----

法兰、油口

③	8×M10 分布圆 157, 止口 Ø140, 油口 G3/8 O-ring, 变速油口 G1/8 O-ring, 泄油口 G1/8 O-ring	H01
	8×M10 分布圆 155, 止口 Ø140, 油口 G3/8 O-ring, 变速油口 G1/8 O-ring, 泄油口 G1/8 O-ring	H02

输出轴

④		H01	H02	代号
	8×M10 分布圆 157, 止口 Ø140, 泄油口 G1/8 O-ring	●		S1
	8×M10 分布圆 155, 止口 Ø140, 泄油口 G1/8 O-ring		●	S2

旋向

⑤ 反转	R
------	---

喷漆

⑥ 墨黑色	B
-------	---

特殊功能

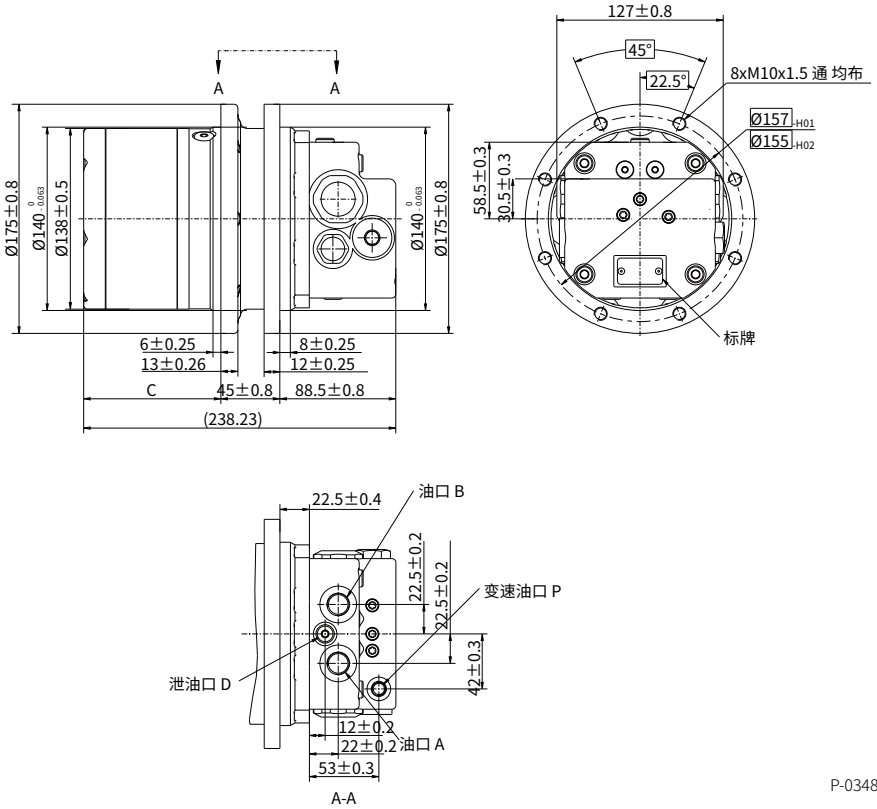
⑦ 标准 (自动变速, 变速压力 173bar)	A
--------------------------	---

T - 0247

注：● = 可供货；用户在使用订货信息时，将马达系列、排量、安装法兰、进油口、轴伸等信息，选择右侧的代号按上面格式写给我们即可。若所选规格不在表中或特殊要求，请与我们联系。

安装尺寸

安装法兰及油口 :H01; 输出法兰 :S1



P-0348

长度重量表

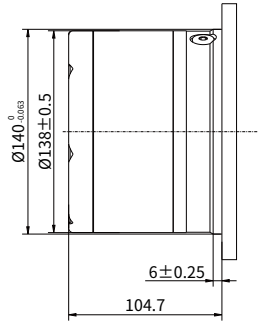
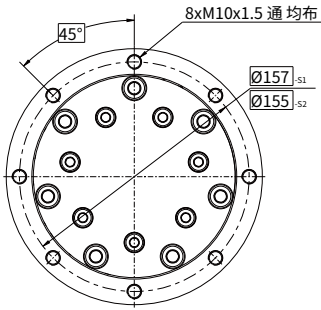
规格	C mm	重量 kg
195	71.96	21.0
310	84.84	23.0
350	89.2	23.5
390	93.65	24.0
440	99.11	24.5
490	104.7	25.0

T-0248

注: 尺寸 C 是输出安装面到输出端的距离, 公差 $\pm 0.8\text{mm}$ 。

轴伸尺寸

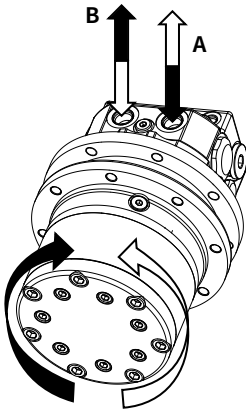
S1/S2 止口 $\text{Ø}140$, $8 \times \text{M}10$ 分布圆 $157_{-S1}/155_{-S2}$



P-0257

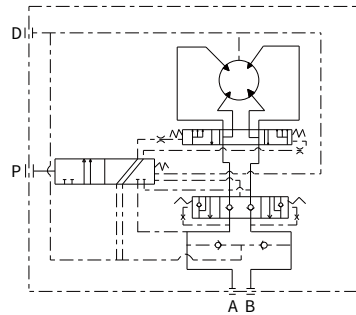
输出轴旋向：反转

当面对马达轴伸方向，A 油口为高压油时，输出轴为逆时针方向旋转；反之，则为顺时针方向旋转。



P-0349

原理图



P-0350